



# 한국보건사회연구원

KOREA INSTITUTE FOR HEALTH AND SOCIAL AFFAIRS

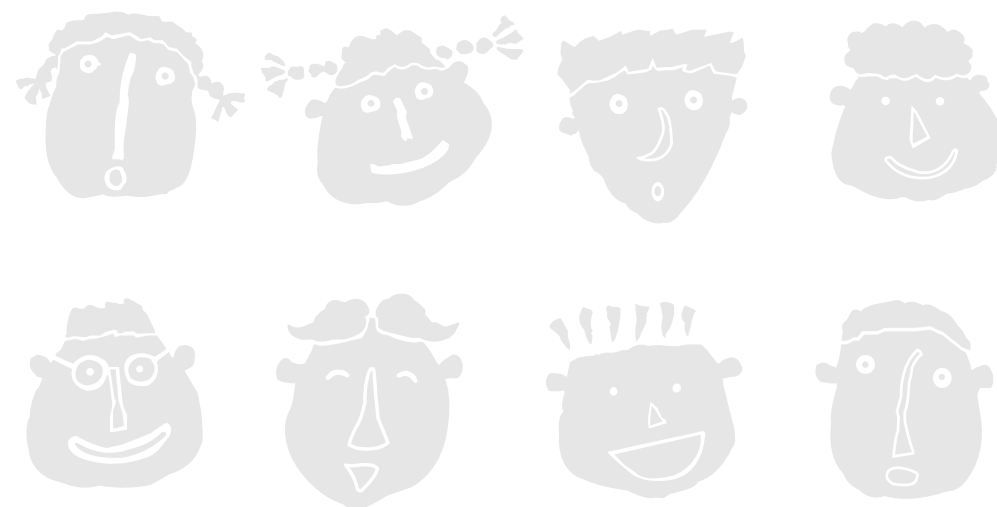


모두가 함께  
행복한 미래를 연구합니다.



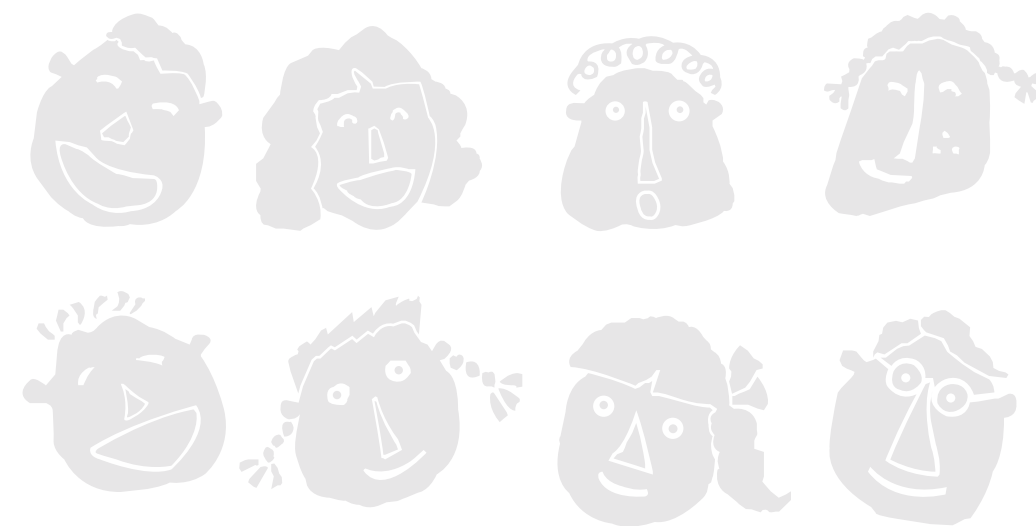
## CONTENTS

04	비전	10	조직도	33	보건복지 실증자료 구축과 공유 허브기관
05	경영목표	12	부서 및 업무 소개	40	발간물 소개
06	인사말	30	국제교류협력	42	오시는 길
08	연혁	32	국민과 소통하는 사회정책연구의 산실		



모두가 함께

**행복한 미래**를 연구합니다.





## 보건복지 미래를 견인하는 선제적 사회정책 대안 제시



### 포용복지국가의 정책 비전 제시

- 사회정책 비전 제시를 위한 포용복지 연구 및 국정철학 확산
- 사회정책 부문 중장기 발전계획의 수립 및 모니터링 · 평가 연구

### 사람 중심 · 실사구시의 국가정책 기여도 제고

- 행복 제고를 위한 삶의 질 개선 전략 개발
- '사람중심' 가치에 입각한 미래지향적 보건복지 정책 패러다임 연구
- 정책 기여도 제고를 위한 객관적 근거 생산 및 관리체계 구축



### 열린 연구원 행정 운영

- 연구 성과의 개방과 확산 기제 강화
- 정책 수요 의견 수렴 활성화
- 예산 편성 · 집행의 공정성과 투명성 제고
- 기관 설립 50주년 비전 선포

### 대한민국 100년의 보건복지 정책 분석과 미래 대응

- 대한민국 보건복지정책의 역사적 평가와 미래 대응 전략 마련
- 한반도 사회통합을 위한 보건복지 제도 개선 및 남북한 교류 · 협력 방안 논의 활성화
- 국제 협력을 통한 아시아 사회발전모델 개발 및 확산

### 창조적 연구 역량 강화를 위한 조직 혁신

- 사람 중심 경영관리 고도화
- 융 · 복합 연구 활성화를 위한 소통 기반 확충
- 심표가 있는 일터 혁신





## 삶의 질 향상과 사회보장 분야 연구를 선도하는 싱크탱크로서의 소명

안녕하십니까?

한국보건사회연구원은 어려운 여건하에서도 꾸준히 발전을 해 왔습니다. 보건복지를 비롯한 국가 사회 정책의 싱크탱크로서 지난 50년 가까이 공헌해 오으로써 위상도 높아졌습니다. 이에 따라 우리 연구원에 기대하는 행복한 삶과 복지에 대한 국민들의 요구는 나날이 높아 가고 있습니다.

세계적으로 어느 때보다 사회 변화의 속도가 빠릅니다. 4차 산업혁명 시대에 과학기술의 진보는 상상을 초월하며, 사회 위험의 수위도 역설적으로 높아지고 있습니다. 현대사회의 메가트렌드인 저출산·고령화 문제, 사회 불평등, 신빈곤, 점증하는 사회 불안전, 가족 해체, 성 불평등 등의 각종 사회문제는 사람이 중심이 되는 소득주도성장과 포용성장을 거부하는 압축경제성장의 그림자 아래에서는 도저히 해결할 수 없는 문제들입니다.

따라서 이제는 성장과 분배의 이분법적 사고가 아닌 성장과 분배의 통합적 사고가 필요합니다. 그리고 이를 기반으로 한 경제정책과 균형을 이루는 사회정책의 개발과 평가에 관한 연구들이 반드시 필요하며, 이러한 연구들은 문재인 정부의 비전인 “국민의 나라, 정의로운 대한민국”을 만드는 중요한 초석이 될 것입니다.

저는 우리 연구원 운영의 4대 원칙과 5대 목표를 감히 제안합니다. 연구원 운영의 4대 원칙으로 창조성, 자율성, 공적 책무성, 투명성을 제시합니다. 그리고 이러한 4대 원칙을 기반으로 한 연구원 운영의 다음 5대 목표를 실현하고자 합니다.

첫째, 선제적인 포용복지국가 정책 비전의 제시입니다. 문재인 정부의 5대 국정목표 가운데 ‘내 삶을 책임지는 국가’를 만들어 가는 데 필요한 사회정책의 선제적인 국가 정책 비전을 구체적으로 제시해 나가겠습니다.

둘째, 법고창신(法古創新)의 정신으로 우리의 사회복지 역사 연구에도 힘을 쏟겠습니다. 2019년은 대한민국 100주년이 되는 매우 뜻깊은 해입니다. 이를 기념하는 전후(前後) 100년간의 보건복지정책 분석과 전망이 필요합니다.

셋째, 국가 정책에 대한 기여도 제고입니다. 국민의 삶에 직접적인 영향을 주는, 실사구시(實事求是)를 기반으로 하는 실용적인 연구를 활성화하겠습니다.

넷째, 창조적인 연구 역량 강화를 위한 관리 혁신입니다. 창조적인 연구 역량 강화의 기본인 우수 인력을 확보하고 연구정보서비스를 체계화하며, 소통이 잘되고 신나는 조직 문화를 만들어 가겠습니다.

다섯째, 화이부동(和而不同)한 열린 행정의 운영입니다. 연구원의 행정과 운영은 투명하고 민주적으로 이루어져야 합니다. 국민의 요구에 부응하는 운영 체계를 구축해 나가겠습니다.

국민 여러분의 아낌없는 격려와 조언, 질책을 기대합니다.  
대단히 고맙습니다.

한국보건사회연구원 원장 조흥식

조흥식



1971년에 설립된 한국보건사회연구원은 국가의 보건 및 사회복지 중장기 발전계획 수립을 선도하고 국가 연구개발 사업의 기획을 주도하는 등 국가 경쟁력을 키우고 미래전략을 제시하는 데 기여해 왔습니다. 한국보건사회연구원은 보건사회복지정책을 통한 성장의 발걸음을 멈추지 않을 것입니다.

## 1971

- 7. 1. 가족계획연구원 설립
- 인구 및 가족정책개발 연구 선도
- 차윤근 원장(제1대)

## 1974

- 홍종관 원장(제2대)

## 1976

- 한대우 원장(제3대)

## 1981

- 7. 1. 한국보건개발연구원과 가족계획연구원을 통합하여 **한국인구보건연구원**으로 발족
- 인구·보건·사회복지 분야 정책 방향 제시
- 박찬무 원장(제1대)

## 1987

- 장경식 원장(제2대)
- 지달현 원장(제3대)

## 1997

- 국민연금제도개선기획단 설치

## 1998

- 의료보험통합추진기획단 설치
- 사회보험통합추진기획단 설치
- 정경배 원장(제6대)

## 2000

- 보육발전위원회기획단 설치

## 2002

- 박순일 원장(제7대)

## 2003

- 공적노인요양보장추진기획단 설치
- 참여복지기획단 설치

## 2008

- 김용하 원장(제9대)

## 2009

- 저출산종합연구센터 설치
- 최저생계비 계측조사를 통한 최저생계비 인상기준 마련

## 2014

- 세종시 이전
- 건강보장성 강화 방안 마련
- 연금 개혁, 저출산·고령화 대응 선도

## 2015

- 김상호 원장(제12대)
- 제3차 저출산·고령사회기본계획 수립 지원



1970

1980

1990

2000

2010

2020

## 1976

- 4. 19. 한국보건개발연구원 설립
- 보건의료정책의 기본 틀 제시
- 박형종 원장(제1대)

## 1978

- 김택일 원장(제4대)

## 1979

- 유영해 원장(제2대)

## 1989

- 12. 30. 보건사회부의 사회보장심의위원회 연구 기능을 통합하여 **한국보건사회연구원**으로 개칭
- 종합적 보건복지정책 연구의 중심 역할 수행

## 1993

- 이성우 원장(제4대)

## 1994

- 연하청 원장(제5대)

## 1999

- 1. 29. 「정부출연연구기관 등의 설립·운영 및 육성에 관한 법률」에 의하여 국무조정실로 이관
- 삶의질향상기획단 설치

## 2005

- 제1차 저출산·고령사회기본계획 수립
- 김용문 원장(제8대)

## 2006

- 저출산고령사회연구센터 설치

## 2007

- 저출산사회통계센터 설치

## 2011

- 7월 한국보건사회연구원 개원 40주년 기념식
- 김용하 원장(제10대)
- 빈곤정책제도개선기획단 설치
- 보건의료미래위원회 발족
- 제2차 저출산·고령사회기본계획 수립 주도
- '국민건강증진종합계획 2020' 수립 주도

## 2012

- 최병호 원장(제11대)

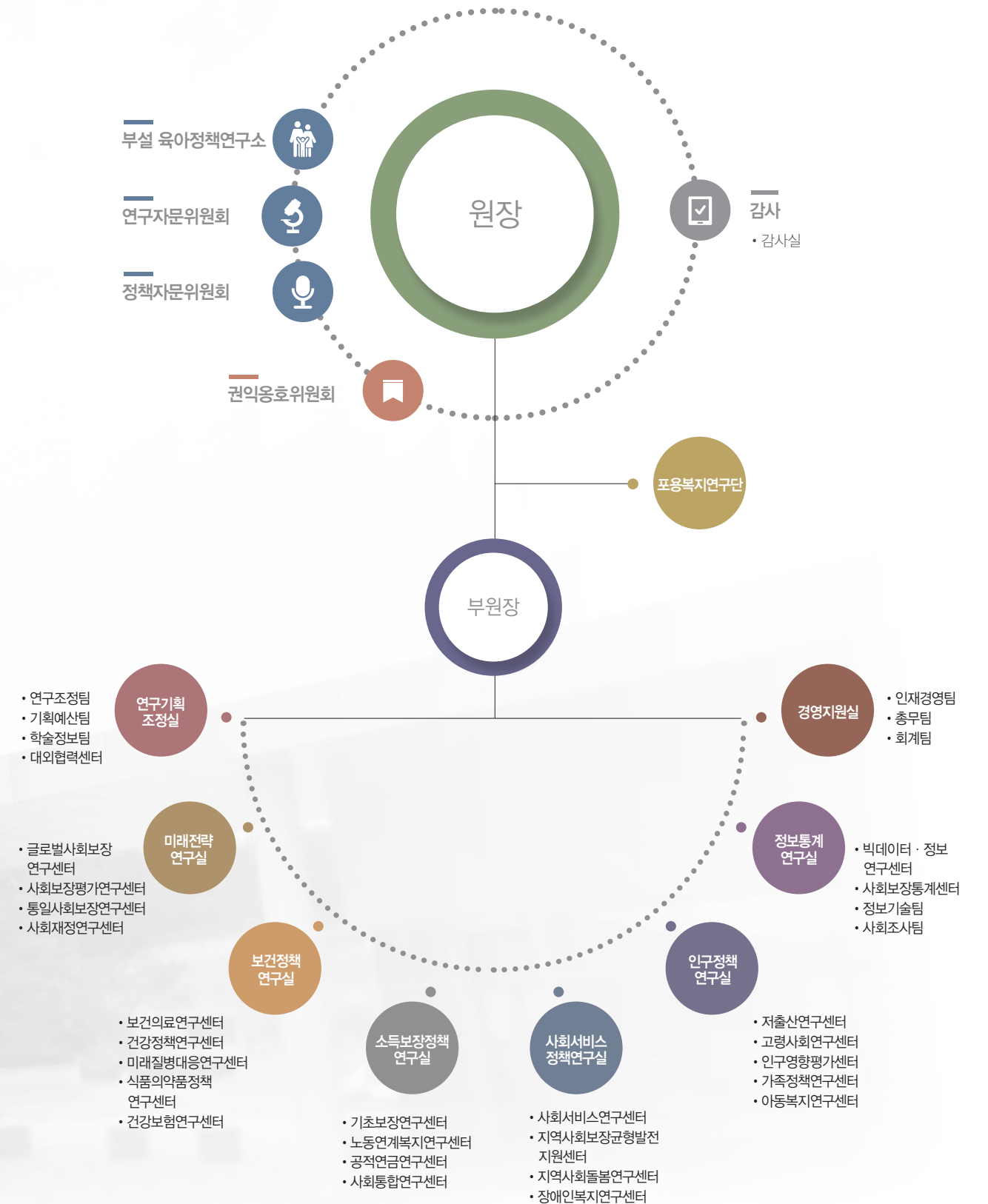
## 2017

- 인적 자원·공공정책 분야 2년 연속 최우수기관 선정

## 2018

- 조흥식 원장(제13대)
- 포용복지연구단 신설

한국보건사회연구원은 국민 보건의료, 국민연금, 건강보험, 사회복지 및 사회 정책과 관련된 제 부문의 정책과제를 현실적·체계적으로 연구, 분석하고 주요 정책과제에 대한 국민의 의견 수렴과 이해 증진을 위한 활동을 수행함으로써 국가의 장단기 보건의료 사회복지정책 수립에 이바지하고 있습니다.







## 연구기획조정실

연구기획조정실은 장단기 연구 계획 및 경영목표를 기획·관리하며, 한국보건사회연구원의 모든 연구과제에 대한 기획·관리·평가 기능을 담당하고 있습니다. 아울러 예산편성 및 관리, 보고서 발간, 학술정보 구축, 연구정보 지원, 대외 홍보에 이르는 총괄 업무를 수행함으로써 연구 수월성 제고와 성과 확산에 노력을 기울이고 있습니다. 이를 통해 국민의 삶의 질과 행복을 제고하는 정책연구를 선도하고자 합니다. 또한 지성 공동체로서 소통과 협업을 바탕으로 구성원의 발전적인 미래와 국정연구기관으로서의 연구원 위상 확립에 힘쓰고 있습니다.



### 연구조정팀

연구과제의 기획·관리·평가 및 보고서 발간 / 직원 근무성적 평정 / 연구기관 평가 / 원내 의사 결정기구 운영 지원 / 직원 대외활동 관리 / 영문화 작업

### 기획예산팀

예산편성·관리 및 지출 원인 행위 / 연구용역 계약 체결 및 정산(수탁·위탁용역) / 각종 수입금 관리·운용(퇴직급여충당금 포함) / 정부 부처 및 국회 등 요구 자료 대응

### 학술정보팀

학술정보 구축 및 지원 / 기관 지식자산의 축적 및 저작권 관리 / 연구 성과물의 홈페이지 및 NKIS 등록 / 정기간행물 발간 / 연구원 간행물 교열 및 연구윤리 검증 / 기록물 관리 및 기록관 운영

### 대외협력센터

연구 성과 홍보·확산 / 기관 홍보 기획 및 추진 / 언론 대응 및 대외 협력 / MOU 등 국내외 정책 연구협력망 관리







## 미래전략연구실

미래전략연구실은 사회보장의 미래를 준비하는 연구실입니다. 국내외의 정치, 경제와 사회적 변화를 분석하고, 사회보장제도 평가와 사회보장체계 재구조화 그리고 사회보장재정에 대한 연구를 중심으로 복지국가의 지속가능성을 고민하고 있습니다. 더불어 사회보장 분야 국제 협력과 남북한 사회보장 협력을 강화하는 방안을 모색하고 있습니다.

### 글로벌사회보장연구센터

사회보장 미래전략 연구 / 사회보장 관련 글로벌 지역 연구 / 아시아 사회보장정책 비교 연구 / 국제사회보장리뷰 발간 / 각국 사회보장 관련 데이터 구축 / 국제협력사업 연구 및 지원 / ODA 사업 설계 및 평가

### 사회보장평가연구센터

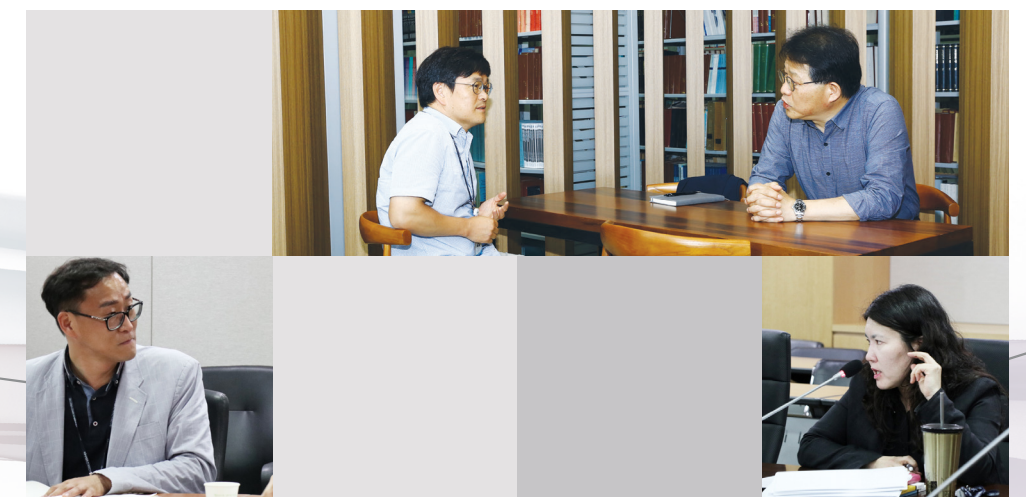
사회보장제도 평가 설계 / 사회보장제도 평가 DB 구축 / 사회보장 기본계획 평가 및 제도 평가 / 평가 기반 사회보장제도 개선 방안 연구 / 사회보장 성과관리 방안 연구 / 사회보장재정 지출 및 비용 분석 / 사회보장 규제 연구

### 통일사회보장연구센터

남북 보건복지 교류 협력 방안 연구 / 남북 사회보장제도 비교 및 통합 방안 연구 / 북한이탈주민 실태 및 정착 지원 방안 연구 / 통일 시나리오별 사회보장 대안 평가와 예산 추계 / 북한 사회보장 통계 DB 구축 / 통일 사회보장 관련 외국 사례 DB 구축

### 사회재정연구센터

중장기 사회보장 재정추계모형 개발 연구 / 사회보장기본법에 따른 재정추계센터 기능 수행 / 사회보장재정 추계 및 평가 연구 / 사회보장 지출 영향평가 및 자원 조달 방안 연구 / 국가-지자체 간 사회보장재정 분담 방안 연구 / 주요국의 사회재정 동향 분석





## 보건정책연구실

삶의 질과 국가 경쟁력에서 건강은 매우 중요합니다. 보건정책연구실은 국민의 건강수준과 영향요인을 파악하고, 다양한 수요 및 국내외 환경 변화를 반영한 효과적인 보건의료정책을 연구합니다. 이를 통해 국민의 건강수준을 높이는 보건의료정책 생산을 지원하고, 미래를 대비하는 중장기적 방향을 제안함으로써 모든 국민이 건강한 삶을 보장받는 든든한 나라를 만들기 위해 노력합니다.

### 보건의료연구센터

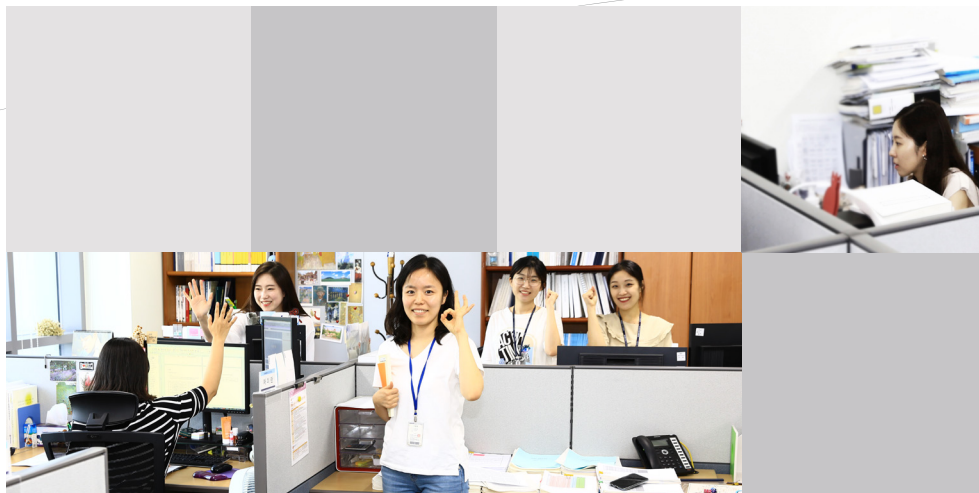
보건의료 공급체계 및 일차의료 관련 연구 / 보건의료 자원에 관한 연구 / 공공보건의료에 관한 연구 / 응급의료에 관한 연구 / 의료산업 투자 활성화 연구 / 환자안전 등 국민건강안전 관련 연구 / 기타 보건의료에 관한 연구

### 건강정책연구센터

건강증진정책 및 사업에 관한 연구 / 건강증진 중장기 발전 전략 수립 및 평가 / 질병의 예방 및 관리에 관한 조사·연구 / 지역사회 보건 사업 및 정책에 관한 연구 / 사회정신건강 실태와 발생 원인 조사·분석 및 대책 연구 / 건강영향평가에 관한 연구 / 기타 질병 예방 및 건강관리에 대한 연구

### 미래질병대응연구센터

감염병 감시와 관리체계, 신종재출현감염병 대비, 공중보건위기 대응 등에 관한 연구 / 기후변화, 미세먼지 등 미래질병 위험 요인에 관한 연구 / 예방접종, 백신 수급 등에 관한 연구 / 사람·동물·환경 등을 연계하여 최적의 건강을 추구하는 원헬스(one health) 관련 다학제적 연구 / 미래질병대응 관련 범부처 협력체계 구축에 관한 연구 / 기타 미래질병대응 관련 연구



### 식품의약품정책연구센터

식품, 건강기능식품의 위생과 안전정책에 관한 연구 / 식품산업에 관한 정책 연구 / 의약품의 수요, 공급, 가격, 시장에 관한 정책 연구 / 의약품의 안전관리 및 규제에 관한 정책 연구 / 의료기술·의료기기·화장품 등에 관한 정책 연구 / 기타 식품 및 의약품 등의 정책에 관한 연구

### 건강보험연구센터

건강보험제도 평가 및 개선 연구 / 의료급여제도 평가 및 개선 연구 / 건강보험 보장성 강화 정책 연구 / 건강보험 자원 확보 및 재정 효율화 연구 / 의료기관 적정 보상체계에 관한 연구 / 기타 건강보장제도 관련 연구







## 소득보장정책연구실

소득보장정책연구실은 국민의 소득을 안정시켜 행복한 삶을 누릴 수 있게 하는 데 필요한 여러 제도와 정책을 연구합니다. 우리 사회의 불평등과 빈곤이 왜 생기는지, 어떻게 변하고 있는지, 그것을 줄이려면 어떻게 해야 하는지 해답을 찾고자 노력합니다.

### 기초보장연구센터

공공부조제도 등 국민의 기본적 소득보장 관련 연구 / 기타 취약집단 대상 소득보장제도 연구 / 빈곤 및 소득불평등 관련 연구 / 현금 및 현물의 효과적 지원 방안 연구 / 한국복지패널 조사 및 관련 연구

### 노동연계복지연구센터

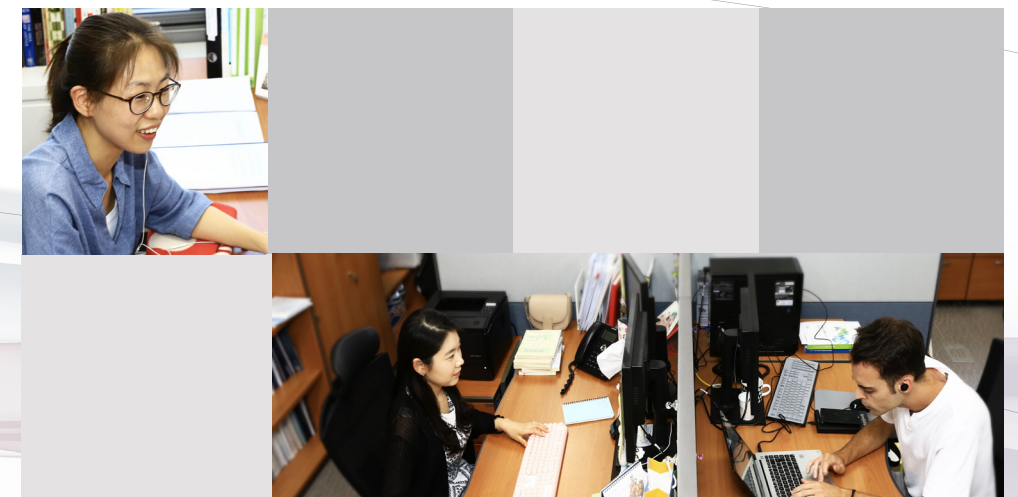
경제활동 연령대의 저소득층 생활 및 취업 실태 연구 / 자활지원제도 발전 방향 연구 / 경제활동 가능 저소득층 대상 소득보장 및 취업 지원 정책 연구 / 사회적 경제의 역할과 정책적 지원 방안 연구 / 기타 복지-고용 연계 방안 연구

### 공적연금연구센터

공적연금 발전 방안 연구 / 취약계층을 위한 다층노후소득보장체계 구축 방안 연구 / 중장기 환경 변화에 대비한 연금재정 및 기금 운용 정책 연구 / 기타 비경제활동 집단에 대한 소득보장정책 연구

### 사회통합연구센터

사회통합·갈등 관련 실태조사 및 연구 / 사회통합·갈등 지표 개발 연구 / 사회통합 제고와 갈등 완화를 위한 정책 연구 / 사회통합전문가 네트워크 구축 및 운영







## 사회서비스정책연구실

전 생애주기에 걸쳐 인간다운 생활을 유지하려면 소득보장과 함께 일상생활에 필수적인 사회서비스의 지원 체계 마련이 필요 불가결합니다. 사회서비스정책연구실에서는 이에 주안점을 두어 연구합니다. 돌봄과 보호가 필요한 아동과 노인이 지역을 중심으로 서비스 받을 수 있는 시스템 구축을 모색합니다. 자립이 어려운 사람들에게 필요한 지원 방안과 그들의 권리 보장을 위한 실태를 파악하며 대안을 찾습니다. 이와 더불어 사회보장 영역의 제도 운영과 서비스 전달을 효율화하기 위한 전달체계(조직, 인력, 정보시스템, 거버넌스 등)를 개선하고, 지역 간 균형 발전이 가능하도록 지원하는 방안을 연구합니다.



### 사회서비스연구센터

사회서비스 수요·공급 조사 및 제도 운영 연구 / 사회서비스 전달체계 및 거버넌스 연구 / 사회서비스 부문 일자리 창출 및 인력 지원 정책 연구 / 사회서비스 부문 제3섹터, 사회적 경제 및 산업 육성 연구 / 사회서비스 품질 및 평가 연구 / 기타 사회서비스 관련 연구

### 지역사회보장균형발전지원센터

지자체 사회보장 추진 현황 분석 / 지역사회보장계획 수립·이행 지원 및 분석·평가 / 지역 사회보장지표 개발·측정 및 통계 수집·분석 / 공공·민간 지역사회보장 전달체계 연구 / 지역자율형 사회서비스투자사업 성과 평가 및 모니터링 연구 / 지역사회보장의 거버넌스 연구 / 기타 지역사회보장 발전 관련 연구

### 지역사회돌봄연구센터

지역사회 중심 돌봄 체계 연구 / 지역사회 돌봄 수요·공급 분석 연구 / 지역사회 돌봄 자원 및 기반 조성 연구 / 지역사회 돌봄 관련 서비스 거버넌스 연구 / 기타 지역사회돌봄 서비스 관련 연구

### 장애인복지연구센터

장애인 실태조사 및 통계 구축 / 장애인정책종합계획 등 중장기 계획 수립 및 평가 / 장애인 관련 정책 평가 및 제도 연구 / 생애주기별 장애인 정책 연구 / 여성 장애인 및 중증 장애인 정책 연구 장애인 정책 국제 비교 연구 / 기타 장애인 자립 및 권익 보호 관련 연구





## 인구정책연구실

인구정책연구실은 저출산·고령화와 같은 인구변동의 원인을 깊이 이해하고 동향과 추이를 전망하기 위해 다각적인 관점에서 분석연구를 수행하고 있습니다. 인구 현상이 개인의 삶과 국가 공동체 차원의 여러 활동에 미치는 영향과 상호관계의 핵심을 짚어 국민 개개인과 사회가 필요로 하는 제도와 정책을 만들고 다듬어 가는 데 기여하겠습니다.

### 저출산연구센터

저출산 관련 국가 정책·제도·전략 연구 / 저출산 관련 중장기 계획 수립에 관한 연구와 소관 정부 부처 업무 협력 / 출산력 및 혼인력 관련 실태조사와 분석 / 생애주기별 맞춤형 저출산 대책 연구 / 인구 및 저출산정책 관련 국제 비교 연구 / 인구 및 저출산 관련 다학제적 연구 지원 / 인구변동과 관련된 가족정책 및 제도 연구

### 고령사회연구센터

고령사회 관련 국가 정책·제도·전략 연구(장기요양제도 개발 및 개선 연구 포함) / 고령사회 관련 중장기 계획 수립에 관한 연구와 소관 정부 부처 업무 협력 / 고령사회 및 장기요양 관련 기초·실태조사와 통계 분석 / 고령사회 관련 지표 개발 / 고령사회와 장기요양 관련 국제 비교 연구 / 인구·고령사회 관련 다학제적 연구 지원 / 고령사회정책과 장기요양제도 평가 연구

### 인구영향평가센터

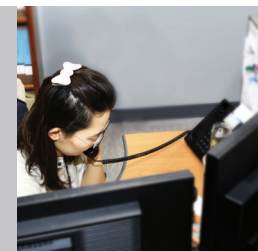
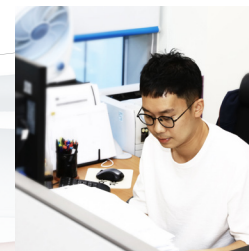
인구·가구 추계 및 인구 관련 기초·가공 통계 생산 / 인구구조와 분포의 변동 및 추이 분석 / 인구변동(출산·이동·혼인·사망)의 내·외생적 요인과 상호 관계, 사회경제적 파급효과에 관한 이론 및 실증 연구 / 인구정책과 저출산·고령화 대책이 장단기 인구변동에 미치는 효과 분석 / 인구 교육·홍보 효과 평가 연구 / 정부의 저출산·고령사회기본계획 성과와 평가(법정) 및 기타 인구 관련(심층)평가 지원

### 가족정책연구센터

가족 형성 및 가족 주기 관련 실태·인식조사와 분석 / 가족 다양성 관련 연구와 다양한 가족 맞춤형 전략 수립(취약·위기가족정책 연구 포함) / 가족 친화적 문화 및 제도 연구(양성평등 가족문화와 사회 인식 조성 연구 포함) / 가족정책 국제 비교 연구 / 가족정책 평가 연구

### 아동복지연구센터

아동정책의 수립, 계획 및 평가 연구 / 아동정책 집행체계와 인프라에 관한 연구 / 위기 아동 보호 및 지원에 관한 연구 / 아동안전 관련 연구 / 아동 실태 및 관련 인식조사와 정책 분석





## 정보통계연구실

현재를 평가하고 미래를 설계할 국내외의 사회보장 통계를 생산하고 데이터 베이스(DB)를 구축하며, 정책 평가와 개발을 위한 통계 동향 분석 연구를 수행하고 있습니다. 연구 성과 제고를 위한 데이터 연계나 정보 통합 등의 전문성을 강화하며, 수요자 기반의 맞춤형 서비스 제공을 위한 보건복지 정보통신기술(CT) 기반 조성 연구를 하고 있습니다.

### 빅데이터 · 정보연구센터

데이터 통합 연계 방안 연구 / 조사 통계의 표본 설계 · 품질 관리 · 표준화 연구 / 최신 통계분석방법론 활용을 위한 정책 연구 / 보건복지 빅데이터 활용 및 정책 연구 / 보건복지 정보화 전략 연구 / 보건복지 개인정보보호 관련 연구 / 보건복지와 정보기술의 융합 연구

### 사회보장통계센터

중앙행정기관과 지방자치단체 및 관련 기관의 사회보장통계 데이터베이스 구축 / 사회보장 관련 지표 선정 및 관리 / 신규 사회보장통계 발굴 기반 구축 및 필요 통계의 승인화 / 사회보장통계 생산 관리 방안 연구 / 사회보장통계 전문위원회 지원 / 사회보장통계 정비 등을 통한 사회정책 분석 / 국제통계 (WHO, OECD, UN 등) 생산 및 국제 비교 연구

### 정보기술팀

정보화사업 기획 · 전략 수립 · 운영 / 정보보안 업무 수행 / IT 인프라 운영 및 관리 / 웹사이트 기획 · 운영 / 연구과제 정보화사업 지원 / 정보기술 융합 서비스 개발



### 사회조사팀

조사 예산, 조사 일정 등 조사사업 계획 수립 지원 / 위탁조사원 선발 및 관리 / 면접조사 및 기타조사 실사 / 조사 사후 검증 실시 / 조사 품질 진단 및 관리 / 조사자료 에디팅 및 조사 데이터 클리닝 / 조사자료 이관 및 관리







## 경영지원실

경영지원실은 공정한 인사 관리와 투명한 예산 운영, 창의적인 연구 환경 조성 및 직원의 복지 증진을 위해 노력하고 있습니다. 또한 연구사업에 수반되는 구매, 계약, 국내외 출장, 예산집행 등의 행정서비스를 제공하여 원활한 연구사업 추진을 지원하고 있습니다.



### 인재경영팀

인사 및 복무 관리 / 노무 관리 / 교육훈련계획 수립과 집행 / 규정 관리 / 급여 및 보수 관리

### 총무팀

구매 · 계약 관련 업무(연구용역계약 제외) / 직원 복리후생 업무 / 시설 및 자산 관리 / 내부 행사 기획 및 지원 / 일반 보안업무 및 보안심사위원회 운영 업무 / 청사 보안 및 비상계획 / 사회공헌 관련 업무 / 우편물 수발 업무

### 회계팀

지출 및 회계결산 업무 / 세무 관련 업무 / 국내외 출장 관련 업무 회의비 및 법인카드 관리 업무







## 포용복지연구단

포용복지연구단은 정부의 중점 복지정책인 포용성장 및 포용복지정책에 대한 평가와 연구자 네트워크를 통한 협동과제를 수행합니다. 이 외에도 산업구조 변화에 따른 대응 방안을 사회복지 측면에서 마련하고 보건복지 관련 미래 국가 정책 수립을 위한 융복합 연구를 수행하고 있습니다.

		연구기획조정실 T. 044-287-8184	
	보건정책연구실 T. 044-287-8266	경영지원실 T. 044-287-8342	소득보장정책연구실 T. 044-287-8200
사회서비스정책연구실 T. 044-287-8230		인구정책연구실 T. 044-287-8406	정보통계연구실 T. 044-287-8231
	경영지원실 T. 044-287-8342	미래전략연구실 T. 044-287-8119	포용복지연구단 T. 044-287-8233



## 국제교류협력

### Europe

- University of Oxford
- Nordic Center for Welfare and Social Issues, Nordic Council of Ministers
- German Federal Institute for Population Research
- Institut National D'Etudes Demographiques
- Department of Social Policy and Social Work, University of York

### Asia

- Chinese Academy of Social Sciences
- School of Nursing, Yanbian University
- National Institute of Public Health of Japan
- Institute of Population Research, Peking University
- China Health Economics Institute
- Policy Research Center, Ministry of Civil Affairs of the People's Republic of China
- Institute of Korean Peninsula Studies, Yanbian University
- Institute for Population and Social Research, Mahidol University in Thailand
- National Institute of Population and Social Security Research
- National University of Singapore Faculty of Arts and Social Sciences
- Urban Research Plaza, Osaka City University
- Thailand Development Research Institute
- School of Social Development and Public Policy, Beijing Normal University
- Thammasat University Faculty of Nursing

### Oceania

- Center for Policy Studies, University of Victoria

KIHASA는 개방과 협력의 시대를 맞이하여 세계 곳곳의 교육 및 정책연구 기관과 네트워크를 구축하고 더 신속하고 깊이 있는 연구를 진행합니다.

### United States

- East-West Center, Honolulu Hawaii
- Population Research Center, The University of Texas at Austin
- National Opinion Research Center, University of Chicago
- UCLA California Center for Population Research
- ISSR Data Archive, University of California at Los Angeles
- UCLA Center for Health Policy Research
- Oregon State University
- Center for the Economics and Demography of Aging, University of California at Berkeley
- Center for Korean Studies, University of Hawaii at Manoa
- University of Utah
- RAND Corporation



## 국민과 소통하는 사회정책연구의 산실

한국보건사회연구원은 압축경제성장에 따른 사회적 위험에서 국민을 보호하고 삶의 질을 향상하기 위한 방안을 모색하는 보건의료 및 사회복지, 사회보장정책 연구의 산실입니다.

성장과 분배의 통합적 사고를 선도하는 국가 정책 연구기관으로서의 역할에 충실해 온 한국보건사회연구원은 2018년 현재 7년 연속 '대한민국 100대 싱크탱크' 정치·사회 부문 1위에 선정되었고, 경제인문사회연구회에서 실시하는 국가 정책 연구기관 평가에서 3년 연속 (최)우수기관으로 선정되었습니다.

한국보건사회연구원은 앞으로도 보건복지 미래를 견인하는 선제적 사회정책 대안 제시로 국민과 함께 소통하는 싱크탱크로서의 소명을 다할 것입니다.

## 보건복지 실증자료 구축과 공유의 허브기관

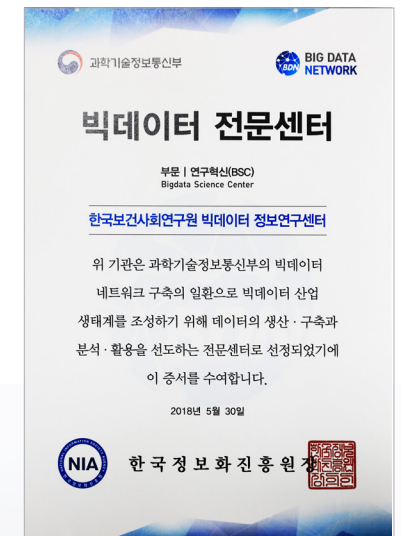
한국보건사회연구원은 보건복지 분야 조사데이터 아카이브를 구축하여 국민과의 소통을 확대해 나갑니다. 기본·일반과제 및 수탁과제의 조사 관련 메타정보(조사 기기, 조사 방법, 조사 대상, 조사 설문지) 수집 체계 마련과 대외 공개를 통해 보건복지 분야 연구 중심성을 강화하고, 정책 기여도 제고를 위한 데이터 허브 기능을 강화합니다.

### 미래연구 수행과 심도 있는 정책 분석 지원

한국보건사회연구원은 2018년 5월 데이터의 생산·구축과 분석·활용을 선도하는 전문센터로 선정되었습니다. 이는 과학기술정보통신부가 진행하는 빅데이터 네트워크 구축 사업의 일환으로 빅데이터 산업 생태계를 조성하기 위한 것입니다.

빅데이터전문센터(Bigdata Science Center)는 전문화된 보건복지 분야 정형·비정형 데이터를 바탕으로 국민이 체감할 수 있는 미래연구를 수행하고 인공지능(AI)을 활용하여 심도 있는 정책 분석을 지원합니다.

- 기계학습 기반 빅데이터 예측모형 연구 및 이상탐지기법 연구 등 최신 통계기법 연구로 보건복지 분야에 활용.
- 비정형 빅데이터 분석으로 보건복지 이슈 동향 및 국민의 사회 정책 분야에 대한 정책 체감도를 파악함으로써 보건복지정책 수립의 기초자료 제공.
- 저출산, 노인정책, 장애인정책, 복지정책, 의료정책 등의 기초자료인 조사데이터를 생산·구축하고 있으며 조사자료와 행정자료 간, 조사자료 간 연계 가능성을 놓고 데이터 연계 기법 연구 진행.



※ '대한민국 100대 싱크탱크' 조사 : 한경Business에서 국내 싱크탱크를 경제·산업, 정치·사회, 외교·안보, 여성·노동, 환경 등 5개 부문으로 나눠 부문별 전문가에게 설문조사를 하여 선정한다. 평가 항목은 대외 영향력, 연구의 질, 연구 역량이다.



## 보건복지 정책 수립을 위한 기초통계자료 생산 및 관리

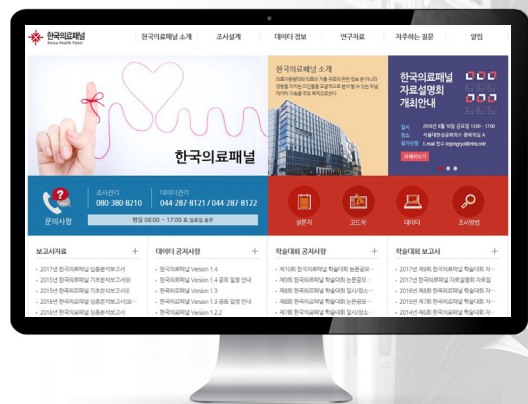
한국보건사회연구원은 전문화된 조사 방법과 체계적인 데이터 관리로 보건복지 분야의 정확한 통계지표를 생산합니다. 패널데이터 및 마이크로데이터의 민간 활용 활성화를 위해 수집된 자료를 외부 연구자들에게 제공합니다. 패널조사와 일반조사(출산력조사, 장애인실태조사, 노인실태조사, 최저생계비계층조사 등)를 직접 실시·관리함으로써 실증자료를 구축합니다.

### ▷ 한국복지패널 (<https://www.koweps.re.kr:442>)



- 한국보건사회연구원과 서울대학교 사회복지연구소가 컨소시엄을 구성하여 2006년부터 실시.
- 빈곤층, 근로빈곤층, 차상위층의 규모와 실태를 동태적으로 파악해 정책 형성에 기여하고 정책 지원의 효과를 높이며, 다양한 인구집단의 생활 실태와 복지 욕구를 역동적으로 파악해 새로운 정책 형성과 제도적 개선 및 정책 환류에 기여.
- 자료 이용 방법  
회원 가입 후 모든 자료 열람 가능(설문지, 유저 가이드, 코드북, 연구보고서 등).  
데이터 다운로드 시에는 추가 정보를 입력한 후 홈페이지에서 다운로드.

### ▷ 한국의료패널 (<https://www.khp.re.kr:444>)



- 한국보건사회연구원과 국민건강보험공단이 컨소시엄을 구성하여 2008년부터 실시.
- 의료이용 행태 및 의료비 지출 규모에 관한 정보와 의료이용 및 의료비 지출에 영향을 미치는 요인들을 포괄적·심층적으로 분석할 수 있는 패널 데이터를 구축하며, 비급여·의약품·민간의료보험의 지출에 관한 정보를 포함시켜 패널 데이터의 활용 가치 제고.
- 자료 이용 방법  
홈페이지-[데이터 정보]-[데이터]의 '데이터 활용 동의서'를 다운로드하여 자필로 작성한 후 담당자에게 이메일 또는 팩스로 전송하면 신청 이메일로 데이터 송부.

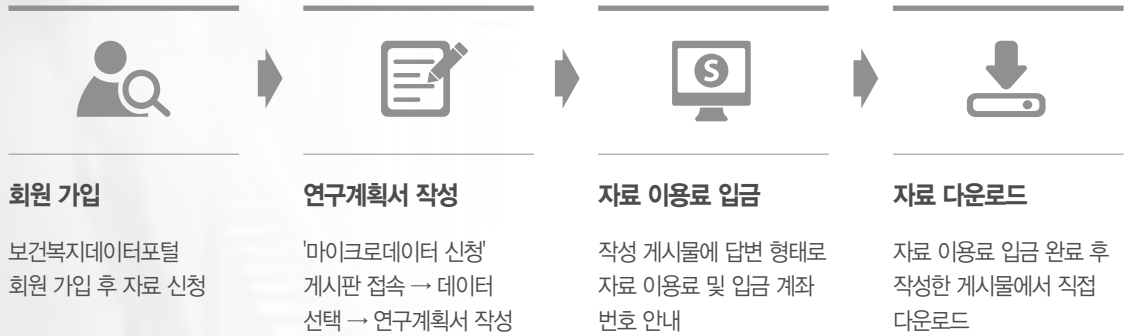
## 이용자 중심의 마이크로데이터 제공

한국보건사회연구원은 체계적이고 다양한 마이크로데이터를 제공함으로써 보건복지, 사회보장 정보 허브 기관의 역할을 다하고 있습니다.

### 마이크로데이터 제공 목록

데이터명	제공 연도
국외 입양인실태조사	2013
노인보호실태조사(노인학대실태조사)	2009
노인실태조사	2017, 2014, 2011, 2008, 2004, 1998, 1994
미혼여성의 여성계 건강에 대한 조사	2014
사회복지시설 종사자 보수수준 및 근로여건 실태조사	2011
영아모성사망조사	2008, 2007
우리나라 치매노인실태조사	1997
임신준비 및 출산에 대한 조사	2013
장애인실태조사	2014, 2011, 2008, 2005, 2000
저소득층자활사업실태조사	2004, 2003, 2002
저출산·고령화 대응 자영업자 복지 수요 조사	2012
전국 결혼 및 출산동향조사	2009, 2005
전국 노인장기요양보호서비스 욕구실태조사	2001
전국 다문화가족실태조사	2009
전국 출산력 및 가족보건·복지실태조사	2015, 2012, 2009, 2006, 2003, 2000, 1997, 1994, 1991
중년층의 생활실태 및 복지욕구조사	2010
차상위계층실태조사	2007, 2004
한국사회의 사회·심리적 불안 실태조사	2015
한자조사	2016, 2015, 2014, 2013, 2012, 2011, 2010, 2009, 2008, 2005, 2002, 1999, 1996
사회통합 및 국민행복 인식조사	2014
사회이동과 사회통합 실태조사	2015
2016년 노숙인 등의 실태조사	2016

### 마이크로데이터 이용 방법





## 연구 성과 확산 및 열린 서비스

한국보건사회연구원은 대내적으로 연구원이 보유한 다양한 정보시스템, 개인정보보호, 정보보안 등과 관련된 솔루션을 운영·관리하며, 대외적으로는 연구사업의 성과 확산에 활용되는 다양한 웹사이트를 운영·지원하고 있습니다.

### 보건복지데이터포털

(<http://data.kihasa.re.kr>)



- 연구과제의 메타 정보를 연구 주제별, 생애주기별, 명칭별로 분류하여 제공하는 연구 DB 구축.
- 연구과제에서 생산된 Micro & Macro 데이터와 메타정보를 주제별, 유형별로 제공하는 DataBank 운영.
- 보건복지 현황과 흐름을 보여 주는 주요 지표에 대한 정보 및 관련 통계에 대한 정보 제공.
- 통계정보와 지도정보가 결합한 공간정보통계서비스 제공.
- 해외 Micro & Macro 데이터 소개와 국제기구 통계를 제공.
- 보건복지 분야 통계를 시각화한 인포그래픽스 제공.

### 건강영향평가지식포털

(<http://hia.kihasa.re.kr>)



건강영향평가(HIA/Health Impact Assessment)는 중앙정부 및 지방자치단체 정책의 건강영향요인을 검토하여 사전 예방적으로 정책을 기획하는 도구입니다. 세계보건기구의 건강도시사업에서도 건강영향평가를 모든 정책에 적용하여 국민의 건강증진에 기여하도록 권고하고 있습니다. 한국보건사회연구원에서 운영하는 건강영향평가지식포털은 관련 건강영향평가 관련 최신 정보와 지식을 제공하며, 건강영향평가 가이드라인, 국내외 사례, 관련 법 제도와 정보를 PDF와 E-BOOK 형태로 열람할 수 있습니다.

## 소셜 미디어 운영

한국보건사회연구원의 행사 및 인력 채용 정보와 소식 등을 확인할 수 있고, 한국보건사회연구원에 관한 다양한 의견을 제안할 수 있는 쌍방향 미디어입니다.



페이스북

(<http://www.facebook.com/kihasa>)



네이버 블로그

(<http://blog.naver.com/kihasa00>)



트위터

(<http://www.twitter.com/kihasakorea>)





## KIHASA 도서관

보건의료, 사회복지, 사회보장, 인구 등 보건복지 분야에 대한 방대한 양의 학술자료를 소장하고 있는 보건복지 전문 도서관입니다.

- 보건복지 분야의 국내외 학술자료를 수집, 구축하여 효율적이고 신속하게 연구과제 지원.
- 단행본, 연구보고서, 학위논문, 회의 자료 등 5만여 권의 도서와 정기간행물 750여 종, 학술 DB, 전자저널, 각종 CD-ROM, 데이터 시트(Data Sheet) 등 국내 최대의 보건복지 분야 학술자료 소장.
- 언제 어디서나 신속한 정보 접근이 가능하도록 웹 기반의 전자도서관과 전자자료 통합 검색 시스템 운영.
- 연구 성과물을 보존하고 내부 연구자의 연구 역량을 체계적으로 관리·확산하기 위해 오픈 액세스 시스템인 Research@KIHASA 운영.
- 정보를 찾는 모든 사람에게 개방되어 있으며, 대국민 온라인 정보제공서비스 수행.

### 도서관 이용

전자도서관 library.kihasa.re.kr  
Research@KIHASA repository.kihasa.re.kr  
이용 문의 및 자료 요청 library@kihasa.re.kr

TEL 044)287-8127 FAX 044)287-8056



## Research@KIHASA

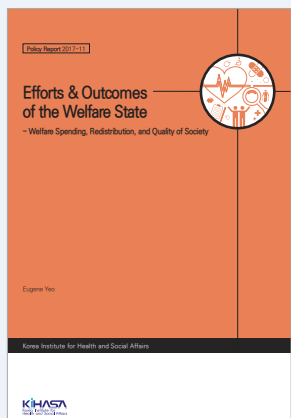
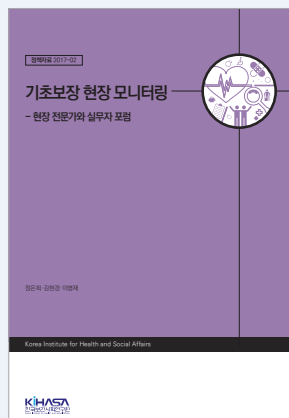
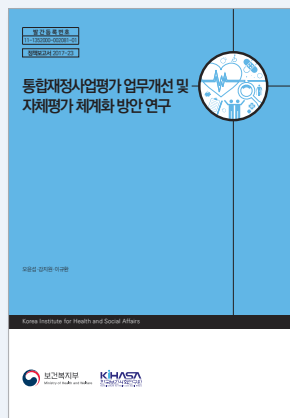
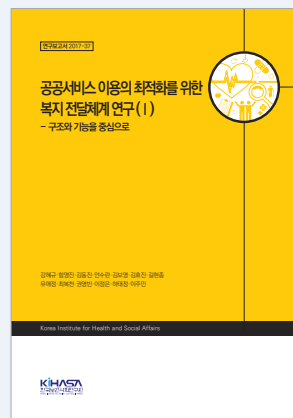
한국보건사회연구원은 2017년 오픈 액세스 리포지터리와 연구자페이지를 통합하여 『Research@KIHASA』를 오픈하였습니다. 연구원에서 생산되는 보고서, 논문, 발표자료 등의 내부 연구 실적을 관리하고 유통하는 기관 리포지터리의 기능과, 연구자페이지를 통해 연구자의 정보를 연계하여 제공하고 있습니다. 국내외 모든 온라인 이용자에게 서비스되고 있으니 많은 관심과 이용 부탁드립니다.

<http://repository.kihasa.re.kr>



## 발간물 소개

### 보고서



### 연구보고서

이론적이고 실증적인 분석을 바탕으로 과학적 엄밀성을 추구하는 연구 내용을 중심으로 다양한 관점에서 정책 해법을 제시한 보고서

### 정책보고서

수탁연구과제 결과물로, 정책 입안자와 입법자가 충분한 정보에 근거해 의사 결정을 내릴 수 있도록 현실적인 분석과 실행 가능한 정책 대안을 제시한 보고서

### 정책자료

수시 발생하는 정책 현안에 대하여 정부 부처의 요구와 국민의 정책 수요에 부응하기 위해 정책 대안 중심으로 작성한 보고서

### 워킹페이퍼

진행 중인 연구과제의 핵심 내용 및 주요 결과를 간략하고 함축적으로 소개하는 영문 보고서

### 수시간행물

### KIHASA 뉴스레터 / KIHASA E-News Letter

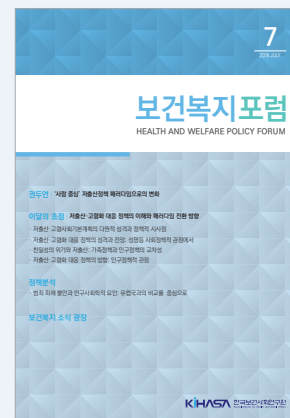
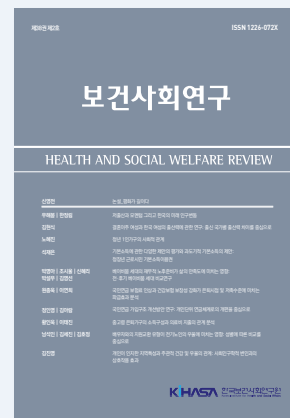
보건복지정책 연구의 공유와 활용을 위해 신간 도서 및 보도자료, 행사 정보, 공지사항 등을 회원들에게 주간으로 제공하는 국·영문 웹진

### Research in Brief

시기별 주요 이슈를 함축한 영문 수시 발간물



### 정기간행물



### 보건사회연구

보건의료, 사회보장, 사회복지, 저출산·고령화, 보건복지 정보·통계와 관련된 이론적이고 정책적인 문제를 다루는 전문학술지로, 연 4회 발간되는 연구재단 등재지

### 보건복지포럼

보건복지 부문의 정책과제에 대한 심도 있는 분석과 국내외 정책 동향을 소개하는 전문지로서, 한국보건사회연구원이 수행하는 연구 동향과 결과를 제공하는 월간지

### 보건복지 ISSUE & FOCUS

국가 사회정책 수립에 기여하고자 보건복지 관련 주요 이슈 및 핵심 현안에 대한 분석과 정책 제언을 담은 주간 이슈 페이퍼

### 국제사회보장리뷰

세계사회보장정책 동향을 국내외 학계, 전문가, 정책 담당자에게 소개하여 국내 정책 발전에 기여하고자 발행하는 계간지



※ 한국보건사회연구원 홈페이지 (<http://www.kihasa.re.kr>)에서 국문 웹진 혹은 영문 뉴스레터 서비스에 가입하시면 최신 보건복지정보를 받아 보실 수 있습니다.


## 한국보건사회연구원 오시는 길




### 주소 및 연락처

30147 세종특별자치시 시청대로 370 세종국책연구단지 사회정책동(1층~5층)  
TEL : 044)287-8000 | FAX : 044)287-8052 | [www.kihasa.re.kr](http://www.kihasa.re.kr)

### 대중교통 이용

 오송역 하차 - 990번 버스(첫마을 혹은 세종고속시외버스터미널에서 환승)  
215번, 601번, 991번 버스 - 국책연구단지 하차

 세종고속시외버스터미널 하차  
215번, 340번, 601번, 991번 버스 - 국책연구단지 하차

### 직행 고속버스 운행 안내

서울고속버스터미널 - 죽전(경부고속도로 간이정류소) - 세종국책연구단지  
- 세종고속시외버스터미널

06:06(하행)~22:26까지 시간대별로 1회 운행

세종국책연구단지 맞은 편(북측) 정류장 하차

※ 죽전은 세종 지역에서 승차 시 하차만 가능(상·하행 승차 불가)

사회정책연구의  
산실

KOREA INSTITUTE FOR  
HEALTH AND SOCIAL AFFAIRS